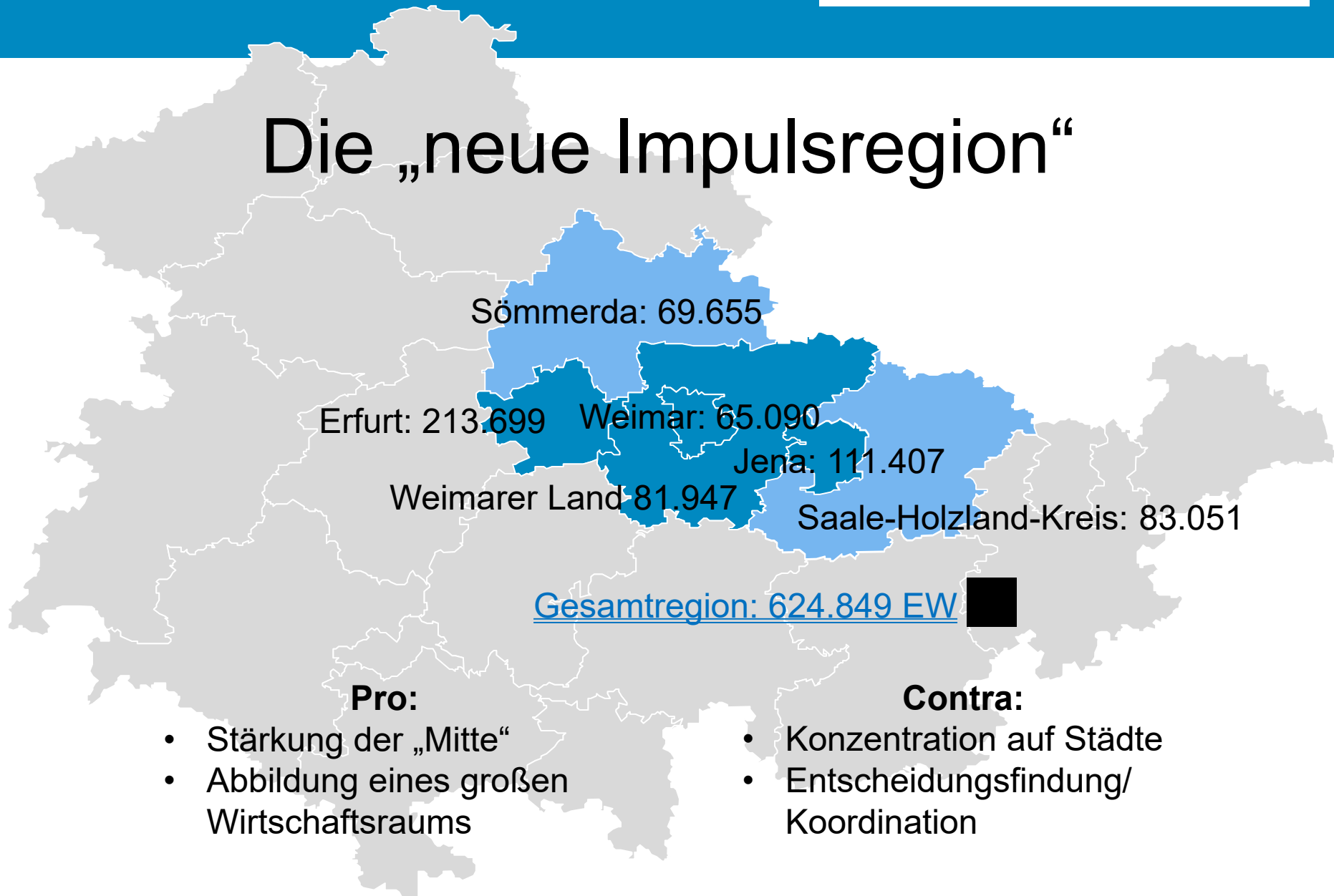


Förderung von Maßnahmen
der wirtschaftlichen Regionalentwicklung
im Rahmen der GRW Infrastrukturförderung
(„nichtinvestive GRW-Maßnahmen“)

- Ein territorialer Überblick -

Ideen und Anregungen für eine Neuausrichtung

Die „neue Impulsregion“



Pro:

- Stärkung der „Mitte“
- Abbildung eines großen Wirtschaftsraums

Contra:

- Konzentration auf Städte
- Entscheidungsfindung/
Koordination

Die Arbeitsmarktregion EF/WE



Pro:

- teilweise Deckung mit Arbeitsmarktregion
- Öffnung für größeren Verbund in Ostthüringen

Contra:

- Parallelstruktur zur „Impulsregion“
- Abkopplung von Jena von der „Mitte“

Die „Saaleregion“

Pro:

- Bildung einer Saale-Region
- Öffnung für Verbund in Ostthüringen
- Anschluss an Impulsregion

Contra:

- Stadt-Umland-Beziehung Jena - SHK nicht berücksichtigt

Saale-Holzland-Kreis: 83.051

Saalfeld-Rudolstadt: 106.356

Saale-Orla-Kreis: 80.868

Gesamtregion: 270.275



Region „Jena-Saale-Holzland“

Pro:

- kleine übersichtliche und leicht zu koordinierende Region
- besondere Berücksichtigung der Stadt-Umland-Beziehung Jena und SHK

Jena: 111.407

Saale-Holzland-Kreis: 83.051

Gesamtregion: 194.458

Contra:

- Region unter 200.000 EW
- zu starker Fokus auf Stadt-Umland-Beziehung Jena - SHK

Erweiterung Region „Gotha- Ilmkreis-Saalfeld-Rudolstadt“

Gotha: 135.452

Ilmkreis: 108.742

Gesamtregion: 350.550 

Saalfeld-Rudolstadt: 106.356

Pro:

- große übersichtliche Wirtschaftsregion
- guter Anschluss an Südregion und mögliche Impulsregion

Contra:

- keine gemeinsame Saaleregion
- ggf. Isolierung vom SOK

Region „Ostthüringen 1“

Pro:

- Bildung einer echten Region Ostthüringen
- Anschluss an mögliche Impulsregion
- Anschluss an mögliche Saaleregion

Contra:

- bisherige Gespräche zwischen Gera und Greiz erfolglos

Altenburger Land: 90.118

Gera: 94.152

Greiz: 98.159

Gesamtregion: 282.429 ■

Region "Ostthüringen 2"

Pro:

- repräsentative Region Ostthüringen
- gute Anbindung an ggf. erweiterte Region „Gotha-Ilmkreis-Saalfeld-Rudolstadt“

Contra:

- ggf. Isolation des Altenburger Landes
- Stadt-Umland-Beziehung Jena - SHK nicht berücksichtigt

Saale-Holzland-Kreis: 83.051

Gera: 94.152

Greiz: 98.159

Saale-Orla-Kreis: 80.868

Gesamtregion: 356.230 

Region "Ostthüringen 3"

Pro:

- zusammenhängende Region Ostthüringen unter Einbindung Geras und des Altenburger Landes
- gute Anbindung an ggf. erweiterte Impulsregion
- Eröffnung der Möglichkeit einer größeren Südostregion

Contra:

- „Zerschneidung“ des LK Greiz
- relativ „kleine“ Wirtschaftsregion

Altenburger Land: 90.118

Gera: 94.152

Greiz: 15.730

Gesamtregion: 200.000 

Region "Ostthüringen 4"

Pro:

- zusammenhängende Region Ostthüringen unter Einbindung Geras und des Altenburger Landes
- gute Anbindung an ggf. erweiterte Impulsregion
- Eröffnung der Möglichkeit einer größeren Südostregion

Contra:

- „Zerschneidung“ des LK Greiz

Saale-Holzland-Kreis: 83.051

Altenburger Land: 90.118

Gera: 94.152

Greiz: ca. 25.000

Gesamtregion: 292.321

Möglicher Zeitplan für Etablierung eines Regionalmanagements/ Regionalbudgets

2019/2020

Gespräche mit potentiellen Beteiligten/ Voranfrage beim TLVwA

2020

Erstellung eines regionalwirtschaftlichen Entwicklungskonzepts;
ggf. Prüfauftrag zur Bildung der Region

2021

Bewilligung und Etablierung eines Regionalmanagements

2022

Bewilligung und Etablierung eines Regionalbudgets